

nexttecTM



HOPEN

1-STEP DNA
Isolation System
FISH



**DNA PURIFICATO
IN SOLI 4 MINUTI!**

nexttecTM 1-Step FISH è il sistema più semplice e veloce per purificare il DNA. Contiene un solo tampone e un passaggio di purificazione dopo lisi cellulare in soli 4 minuti per campioni di PESCE. Sono disponibili i protocolli nexttecTM cleanColumns e nexttecTM cleanPlate96.

L'esclusiva tecnologia nexttec™ 1-Step è un'inversione dei sistemi tradizionali di purificazione del DNA (membrana di silice o sfere magnetiche).

Proteine, detergenti e composti a basso peso molecolare vengono trattenuti dal sorbente nexttec™, mentre il DNA passa attraverso il sorbente.

Per iniziare:

tamponi di tessuto di pesce, pinne, membrane mucose

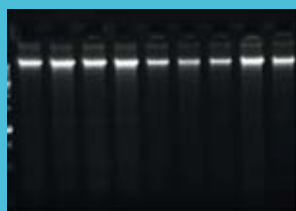
Tempo di lisi: da 5 min a overnight

Quantità di DNA: Fino a 5 µg

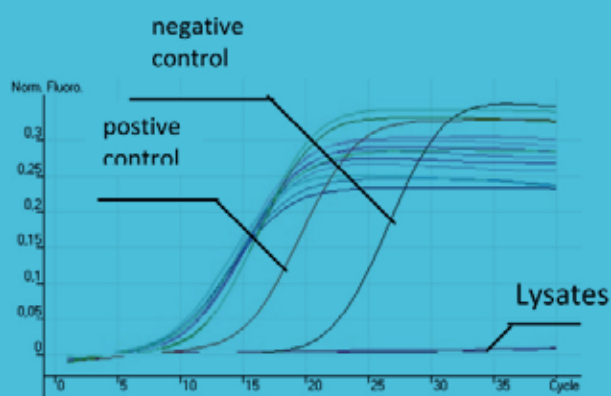
Compatibilità con sistemi a elevata produttività

Sì, fino a 10.000 campioni in 3 ore / 1 persona dopo lisi senza sistema robotizzato

Applicazioni:



Isolamento del DNA genomico da pinne di danio zebrato con nexttec™ cleanPlates96.



PCR in tempo reale da DNA genomico di pesce (aringa) di un frammento di 320 bp di gene citocromo B.

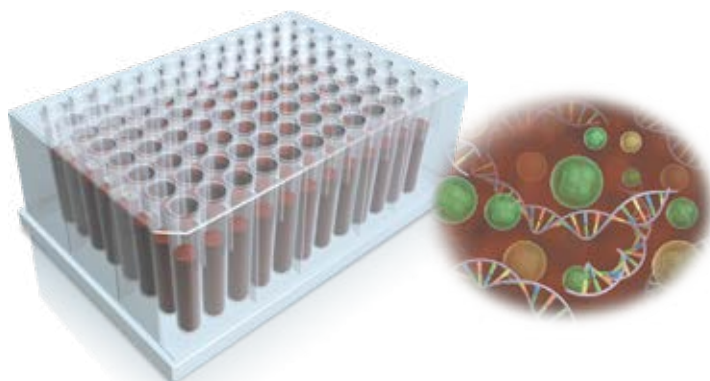
Riferimenti:

Nofima, Norvegia. Altri su richiesta

Protocollo di isolamento del DNA di PESCE utilizzando nexttec™ cleanPlate 96:

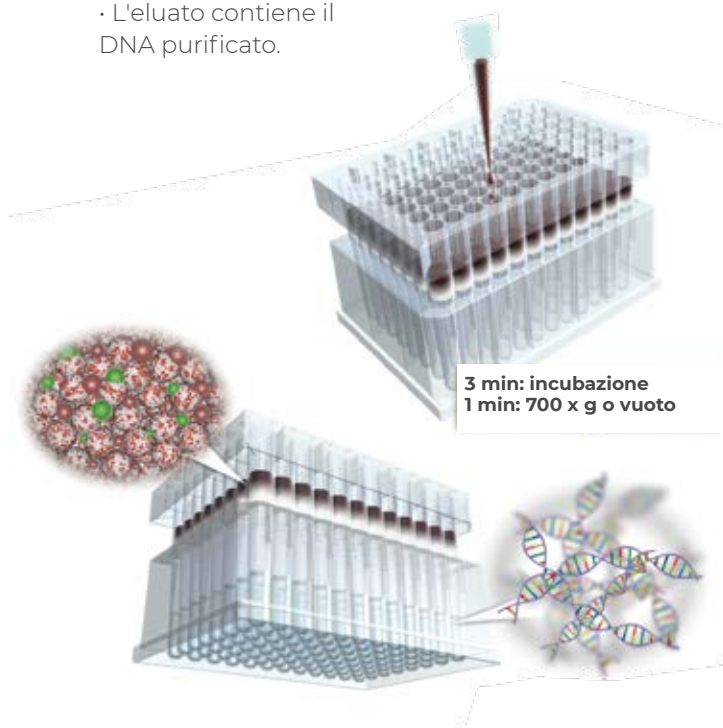
Lisi del campione

- Trasferire i tessuti di pesce (8-20 mg di peso fresco) in una piastra Deep-Well.
- Aggiungere 140 µl di Buffer G e 10 µl di proteasi K a ogni campione.
- Incubare il campione in agitazione (56°C, 200 giri/min, 20 min).



Purificazione del DNA 1-Step

- Trasferire 100 µl di lisato in un nexttec™ cleanPlate 96 equilibrato.
- Incubare per 3 min a temperatura ambiente.
- Centrifugare a 700 x g per 1 min o applicare il vuoto per 1 min.
- L'eluato contiene il DNA purificato.



**DISTRIBUTORE
ESCLUSIVO
PER L'ITALIA**



HOPEN HC S.R.L.

Via del Fiume 42/44 40068
San Lazzaro di Savena (Bo)

tel. +39 051-4116513

cell. 366-2833483

P.IVA e C.F. 03651941209

www.hopenhc.com

info@hopenhc.com